



KFN2 FINECORSА PNEUMATICO ATEX

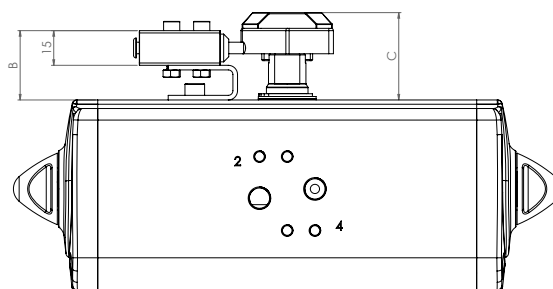
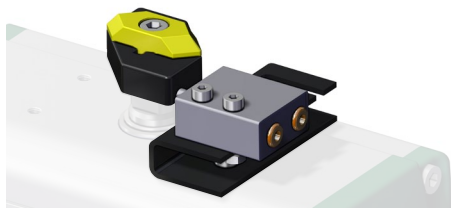
KFN2 ATEX PNEUMATIC LIMIT SWITCH

 II2GD

ATEX II 2 GD KIT + FINECORSА

ATEX II 2 GD KIT + LIMIT SWITCH

Esempio Kit con 1 Finecorsа - Example Kit with 1 Limit Switch



Esempio Kit con 2 Finecorsа - Example Kit with 2 Limit Switch

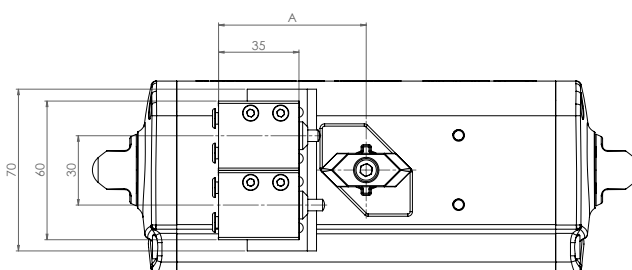


TABELLA CODICI - KIT + FINECORSА CODES TABLE - KIT+LIMIT SWITCHES

Attuatore Actuator	GD15 ÷ GD120 GS15 ÷ GS60	GD180 ÷ GD480 GS90 ÷ GS240	GD720 ÷ GD1920 GS360 ÷ GS960
Codice kit con 1 finecorsа - Code kit with 1 limit switch	KFN21015	KFN21120	KFN21720
Codice kit con 2 finecorsа - Code kit with 2 limit switches	KFN22015	KFN22120	KFN22720
A mm.	60	60	70
B mm.	32,5	40	40
C mm.	38	48	48
D mm.	60	70	70

FINECORSА PNEUMATICO ATEX - FP210000

TEX PNEUMATIC LIMIT SWITCH - FP210000

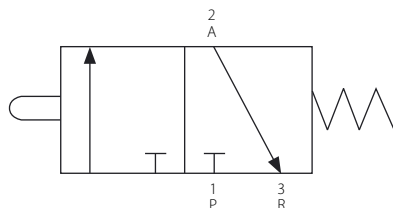


TABELLA CODICI - FINECORSА CODES TABLE - LIMIT SWITCHES

Attuatore Actuator	GD15 ÷ GD120 GS15 ÷ GS60	GD180 ÷ GD480 GS90 ÷ GS240	GD720 ÷ GD1920 GS360 ÷ GS960
Codice Code	FP210000		
Codice fornitore Supplier code	VMW3501000100 (Metal work)		

CARATTERISTICHE PRINCIPALI

- Finecorsа pneumatico miniaturizzato con attacchi a cartuccia tubo $\varnothing 4$ e M5 (assiali o laterali)
- Temperatura di utilizzo: da -10°C a $+60^{\circ}\text{C}$
- Pressione max. di esercizio: 10 bar.
- Fluido di alimentazione: aria filtrata e lubrificata alla temperatura di 50°C max.
- Portata a 6 bar. con $\Delta p=1$: 60 NI/min.
- Diametro di passaggio: 2,5 mm.
- Conformità ATEX II2GD.
- Può essere montato sui modelli GD ed GS tramite un kit composto da una basetta fissata al corpo dell'attuatore e da una camma montata sull'albero dello stesso.

TECHNICAL FEATURES

- Miniaturized pneumatic limit switch with cartridge connections; pipe $\varnothing 4$ and M5 (axial or sideward)
- Working temperature: from -10°C to $+60^{\circ}\text{C}$
- Max working pressure: 10 bar
- Operating media: lubricated and filtered air at a temperature of 50°C max.
- Flow at 6 bar with $\Delta p=1$: 60 NI/min.
- Bore: 2,5 mm.
- In compliance to ATEX II2GD.
- It can be mounted onto GD or GS models using a kit which contains a mounting plate and a cam fixed to the actuator body